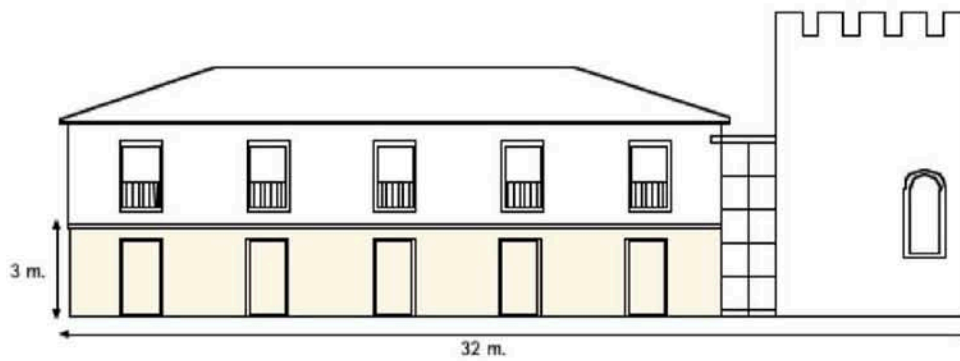
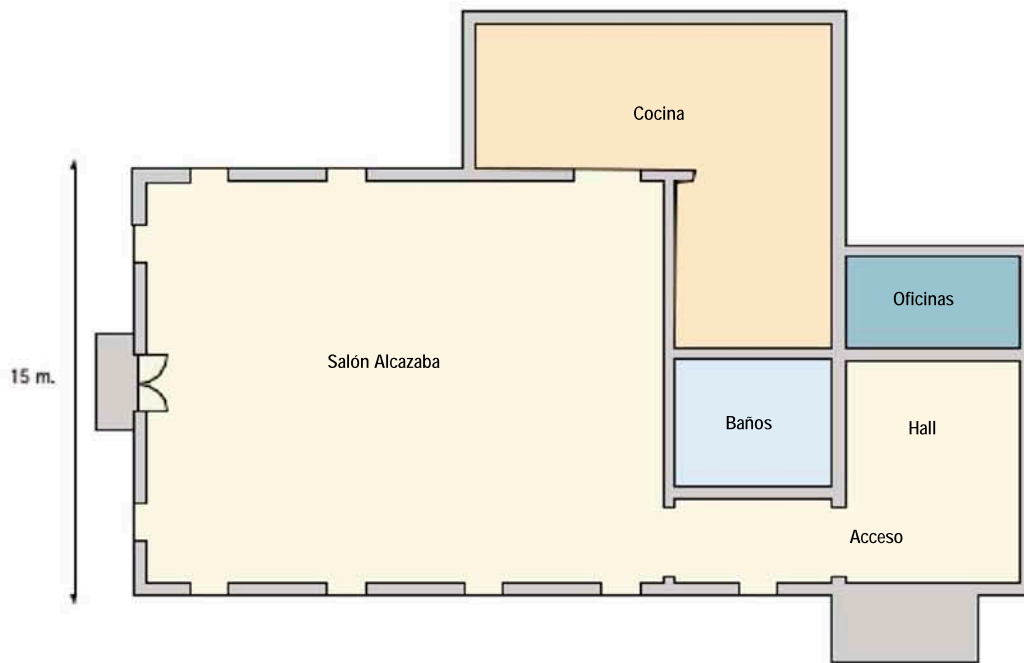




Alcazaba

La Alcazaba tiene reminiscencias de la tradición árabe que la convertía en fortaleza: desde su puerta de acceso bronce hasta los detalles ornamentales, todos los detalles de este espacio le confieren una personalidad propia.

Edificio contiguo a La Torre, desde su interior se contemplan unas magníficas vistas de los jardines de El Huerto.



m ²	300
Interior	SÍ
Exterior	NO
Nº pax cóctel	250*
Nº pax sentadas	250*

*Estas características son orientativas dependiendo de las necesidades del cliente (escenarios, orquestas, pistas de baile, etc)

